

Bank
Austrian Anadi Bank AG

 Report Datum
 Report Wahrung

 30.06.2019
 EUR

Hypothekarische Pfandbriefe - Pfandbrief B
1. UBERBLICK

CRD/ OGAW Richtlinien konform	Unbekannt		
Anteil EZB fahiger Forderungen und Wertpapiere (% von Gesamtdeckung)	3%		
Gesamtbetrag Emissionen in Umlauf	in Millionen	55	
Gesamtbetrag der Deckungswerte (Gesamtdeckung Nominale)	in Millionen	65	
Ratingagenturen	Moody's	Fitch	S&P
Emittentenrating	n. r.	n. r.	n. r.
Deckungsstockrating	n. r.	n. r.	n. r.
Anzahl der Finanzierungen	416		
Anzahl der Schuldner	404		
Anzahl der Immobilien	426		
Durchschnittliches Volumen der Deckungswerte pro Schuldner	in Millionen	0,2	
Durchschnittliches Volumen der Deckungswerte pro Finanzierung	in Millionen	0,2	
Anteil der Forderungen in Zahlungsverzug von mind. 90 Tagen (% von Primardeckung)	0%		
Anteil der 10 groten Finanzierungen (% von Primardeckung)	39%		
Anteil endfallige Finanzierungen (% von Primardeckung)	55%		
Anteil der Finanzierungen in Fremdwahrung (% von Primardeckung)	54%		
Anteil der Emissionen in Fremdwahrung (in %)	0%		
Anteil Finanzierungen mit fixer Zinsbindung > 1 Jahr (% von Primardeckung)	17%		
Nominelle uberdeckung (Gesamtdeckung/Emissionen im Umlauf in %)	19%		
Barwertige uberdeckung (BW Gesamtdeckung/ BW Emissionen im Umlauf in %)	22%		
Anzahl der Emissionen	12		
Durchschnittliche Groe der Emissionen	in Millionen	4,6	
Gewichteter durchschnittlicher LTV nach Rating Agentur Definition* (%)	82%		
Gewichteter durchschnittlicher LTV nach osterreichischer Definition** (%)	53%		

*LTV Definition Rating Agentur Berechnung: (Summe Forderungen je Kreditnehmereinheit + Summe vorrangige Hypotheken)/ Summe akt. Immobilienwerte

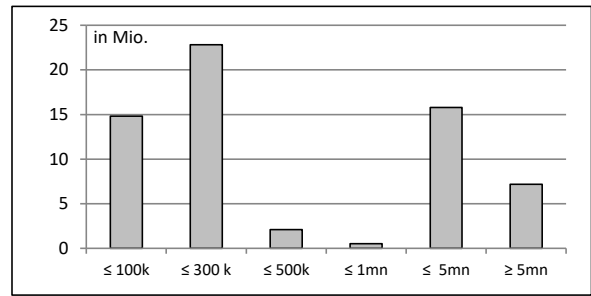
**LTV osterr. Berechnung: Betrag in Deckung je Forderung / Summe akt. Immobilienwerte abzuglich vorrangige Hypotheken

2. INFORMATIONEN ZUM DECKUNGSSTOCK (PRIMÄRDECKUNG)

Anzeigeeinheit in Mio. EUR - ausgenommen "Anzahl"

2.1 Verteilung nach Kreditvolumen

Primärdeckung nach Kreditvolumen		
	Volumen in Mio	Anzahl
≤ 300.000	38	402
davon 0 - 100.000	15	245
davon 100.000 - 300.000	23	157
300.000 - 5.000.000	18	12
davon 300.000 - 500.000	2	5
davon 500.000 - 1.000.000	1	1
davon 1.000.000 - 5.000.000	16	6
≥ 5.000.000	7	1
Summe	63	415



2.2 Währungsverteilung nach Währungsderivaten

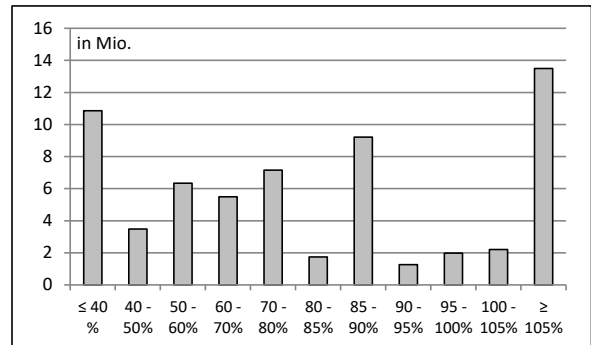
Währungsderivate	Volumen
Währungsderivate in Deckungsstock	Nein
Nominale der Derivate in Deckungsstock	

Primärdeckung	Volumen
in EUR	29
in CHF	34
in USD	
in JPY	
Sonstige	
Summe	63

Emissionen	Volumen
in EUR	55
in CHF	
in USD	
in JPY	
Sonstige	
Summe	55

2.3 Verteilung nach Besicherungsgrad* nach Rating Agentur Definition

LTV Primärdeckung	Volumen	%
≤ 40 %	11	17%
40 - 50%	3	6%
50 - 60%	6	10%
60 - 70%	5	9%
70 - 80%	7	11%
80 - 85%	2	3%
85 - 90%	9	15%
90 - 95%	1	2%
95 - 100%	2	3%
100 - 105%	2	3%
≥ 105%	13	21%
Summe	63	100%



LTV Residential*	Volumen	%
≤ 40 %	3	7%
40 - 50 %	2	6%
50 - 60 %	3	7%
60 - 70 %	4	11%
70 - 80 %	6	15%
80 - 85 %	1	4%
85 - 90 %	2	5%
90 - 95%	1	3%
95 - 100%	2	5%
100 - 105%	2	5%
≥ 105%	13	32%
Summe	41	100%

LTV Commercial	Volumen	%
≤ 40 %	8	36%
40 - 50 %	1	4%
50 - 60 %	3	15%
60 - 70 %	1	5%
70 - 80 %	1	4%
80 - 85 %	0	1%
85 - 90 %	7	32%
90 - 95%	0	0%
95 - 100%		0%
100 - 105%		0%
≥ 105%	0	2%
Summe	23	100%

*Residential inklusive gefördertem Wohnbau in Österreich

2.4 Regionale Verteilung

Primärdeckung nach Ländern in Europa	Volumen	%
EU Staaten	63	100%
Belgien		0%
Bulgarien		0%
Dänemark		0%
Deutschland		0%
Estland		0%
Finnland		0%
Frankreich		0%
Griechenland		0%
Irland		0%
Italien		0%
Kroatien		0%
Lettland		0%
Litauen		0%
Luxemburg		0%
Malta		0%
Niederlande		0%
Österreich	63	100%
Polen		0%
Portugal		0%
Rumänien		0%
Schweden		0%
Slowakei		0%
Slowenien		0%
Spanien		0%
Tschechien		0%
Ungarn		0%
Vereinigtes Königreich		0%
Zypern		0%
EWR Staaten	0	0%
Island		0%
Liechtenstein		0%
Norwegen		0%
Sonstige Länder		0%
Schweiz		0%
Summe	63	100%

Primärdeckung nach Bundesländern in Österreich	Volumen	Anteil AT (%)	Gesamtdeckung Anteil (%)
Republik Österreich		0%	0%
Wien	8	13%	13%
Niederösterreich	2	3%	3%
Oberösterreich	1	1%	1%
Salzburg	9	14%	14%
Tirol	5	8%	8%
Steiermark	3	5%	5%
Kärnten	36	56%	56%
Burgenland	0	0%	0%
Vorarlberg		0%	0%
Summe	63	100%	100%

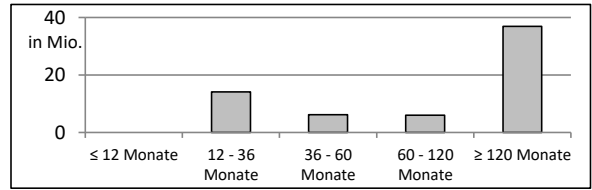
2.5 Verteilung nach Nutzungsart

Primärdeckung nach Nutzungsart	Volumen	%
Wohnwirtschaftlich genutzt	41	64%
davon privat genutzt (inkl. Mehrfamilienhäuser)	41	64%
davon geförderter Wohnbau		0%
davon gewerblich genutzt		0%
Gewerblich genutzt	23	36%
davon Einzelhandel	7	12%
davon Büro	7	11%
davon Tourismus/Hotel	4	6%
davon Landwirtschaft	0	0%
davon Industriegebäude	0	0%
Gemischte Nutzung	4	7%
Sonstige		0%
Summe	63	100%

2.6 Seasoning der Primärdeckung

Gewichtetes Durchschnittsseasoning der Deckungswerte (in Jahren) 8,6

Seasoning konsolidiert	Volumen	%
≤ 12 Monate		0%
12 - 36 Monate	14	22%
36 - 60 Monate	6	10%
60 - 120 Monate	6	9%
≥ 120 Monate	37	58%
Summe	63	100%



Seasoning Residential*	Volumen	%
≤ 12 Monate		0%
12 - 36 Monate	4	10%
36 - 60 Monate	5	12%
60 - 120 Monate	2	6%
≥ 120 Monate	30	73%
Summe	41	100%

Seasoning Commercial	Volumen	%
≤ 12 Monate		0%
12 - 36 Monate	10	45%
36 - 60 Monate	2	7%
60 - 120 Monate	4	16%
≥ 120 Monate	7	32%
Summe	23	100%

*Residential inklusive gefördertem Wohnbau

2.7 Laufzeitenverteilung

Gesamt	
WAL - Durchschnittlich gewichtete Restlaufzeit der Primärdeckung (in Jahren inkl. vertraglich vereinbarter Tilgungen)	8,0
WAL - Durchschnittlich gewichtete Restlaufzeit der Primärdeckung (in Jahren vertraglich)	9,6
WAL Emissionen (Endfälligkeit in Jahren)	5,8

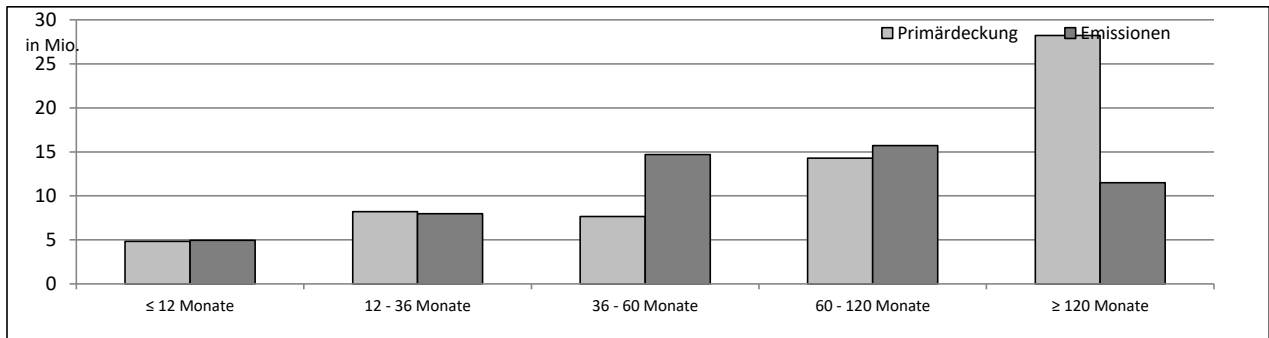
Commercial	
WAL - Durchschnittlich gewichtete Restlaufzeit der Primärdeckung (in Jahren inkl. vertraglich vereinbarter Tilgungen)	3,9
WAL - Durchschnittlich gewichtete Restlaufzeit der Primärdeckung (in Jahren vertraglich)	5,2

Residential	
WAL - Durchschnittlich gewichtete Restlaufzeit der Primärdeckung (in Jahren inkl. vertraglich vereinbarter Tilgungen)	10,3
WAL - Durchschnittlich gewichtete Restlaufzeit der Primärdeckung (in Jahren vertraglich)	12,0

Laufzeitenverteilung (in Monaten vertraglich)

Primärdeckung	Volumen	%
≤ 12 Monate	5	8%
12 - 36 Monate	8	13%
36 - 60 Monate	8	12%
60 - 120 Monate	14	23%
≥ 120 Monate	28	45%
Summe	63	100%

Emissionen	Volumen	%
≤ 12 Monate	5	9%
12 - 36 Monate	8	15%
36 - 60 Monate	15	27%
60 - 120 Monate	16	29%
≥ 120 Monate	12	21%
Summe	55	100%



2.8 Verteilung Zinsbindung nach Zinsderivaten

Zinsderivate	Volumen
Zinsderivate in Deckungsstock	Nein

Primärdeckung	Volumen
Variabel, fix unterjährig	52
Fix, 1 - 2 Jahren	7
Fix, 2 - 5 Jahren	0
Fix, > 5 Jahren	4
Summe	63

Emissionen	Volumen
Variabel, fix unterjährig	36
Fix, 1 - 2 Jahren	1
Fix, 2 - 5 Jahren	7
Fix, > 5 Jahren	12
Summe	55

3. INFORMATIONEN ZUR ERSATZDECKUNG

Anzeigeeinheit in Mio. EUR - ausgenommen "Anzahl"

Ersatzdeckung Überblick	Volumen
Geld, Einlagen	
Wertpapiere des Anlagevermögens	2
davon Nationalbank fähig	2
Summe	2
Ersatzdeckung (% von Emissionen)	3%

Wertpapiere nach Volumen	Volumen	Anzahl
≤ 1.000.000		
1.000.000 - 5.000.000	2	1
≥ 5.000.000		
Summe	2	1

Ersatzdeckung nach Währung	Volumen	%
EUR	2	100%
CHF		0%
USD		0%
JPY		0%
Sonstige Währungen		0%
Summe	2	100%

Verteilung nach Ländern	Volumen	%
EU Staaten	2	100%
Belgien		0%
Bulgarien		0%
Dänemark		0%
Deutschland		0%
Estland		0%
Finnland		0%
Frankreich		0%
Griechenland		0%
Irland		0%
Italien		0%
Kroatien		0%
Lettland		0%
Litauen		0%
Luxemburg		0%
Malta		0%
Niederlande		0%
Österreich	2	100%
Polen		0%
Portugal		0%
Rumänien		0%
Schweden		0%
Slowakei		0%
Slowenien		0%

Spanien		0%
Tschechien		0%
Ungarn		0%
Vereinigtes Königreich		0%
Zypern		0%
EWR Staaten	0	0%
Island		0%
Liechtenstein		0%
Norwegen		0%
Sonstige Länder		0%
Schweiz		0%
Summe	2	100%