

Bank

Austrian Anadi Bank AG

 Report Datum
 Report Wahrung

 30.06.2019
 EUR

Hypothekarische Pfandbriefe - Pfandbrief A

1. UBERBLICK

CRD/ OGAW Richtlinien konform	Unbekannt		
Anteil EZB fahiger Forderungen und Wertpapiere (% von Gesamtdeckung)	2%		
Gesamtbetrag Emissionen in Umlauf	in Millionen	320	
Gesamtbetrag der Deckungswerte (Gesamtdeckung Nominale)	in Millionen	397	
Ratingagenturen	Moody's	Fitch	S&P
Emittentenrating	n. r.	n. r.	n. r.
Deckungsstockrating	n. r.	n. r.	AA
Anzahl der Finanzierungen	2.863		
Anzahl der Schuldner	2.528		
Anzahl der Immobilien	2.995		
Durchschnittliches Volumen der Deckungswerte pro Schuldner	in Millionen	0,2	
Durchschnittliches Volumen der Deckungswerte pro Finanzierung	in Millionen	0,1	
Anteil der Forderungen in Zahlungsverzug von mind. 90 Tagen (% von Primardeckung)	0%		
Anteil der 10 groten Finanzierungen (% von Primardeckung)	13%		
Anteil endfallige Finanzierungen (% von Primardeckung)	11%		
Anteil der Finanzierungen in Fremdwahrung (% von Primardeckung)	0%		
Anteil der Emissionen in Fremdwahrung (in %)	0%		
Anteil Finanzierungen mit fixer Zinsbindung > 1 Jahr (% von Primardeckung)	16%		
Nominelle uberdeckung (Gesamtdeckung/Emissionen im Umlauf in %)	24%		
Barwertige uberdeckung (BW Gesamtdeckung/ BW Emissionen im Umlauf in %)	42%		
Anzahl der Emissionen	9		
Durchschnittliche Groe der Emissionen	in Millionen	35,6	
Gewichteter durchschnittlicher LTV nach Rating Agentur Definition* (%)	58%		
Gewichteter durchschnittlicher LTV nach osterreichischer Definition** (%)	49%		

*LTV Definition Rating Agentur Berechnung: (Summe Forderungen je Kreditnehmereinheit + Summe vorrangige Hypotheken)/ Summe akt. Immobilienwerte

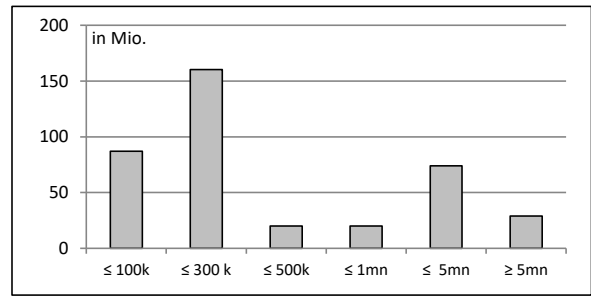
**LTV osterr. Berechnung: Betrag in Deckung je Forderung / Summe akt. Immobilienwerte abzuglich vorrangige Hypotheken

2. INFORMATIONEN ZUM DECKUNGSSTOCK (PRIMÄRDECKUNG)

Anzeigeeinheit in Mio. EUR - ausgenommen "Anzahl"

2.1 Verteilung nach Kreditvolumen

Primärdeckung nach Kreditvolumen		
	Volumen in Mio	Anzahl
≤ 300.000	247	2.742
davon 0 - 100.000	87	1.682
davon 100.000 - 300.000	160	1.060
300.000 - 5.000.000	114	116
davon 300.000 - 500.000	20	53
davon 500.000 - 1.000.000	20	28
davon 1.000.000 - 5.000.000	74	35
≥ 5.000.000	29	4
Summe	390	2.862



2.2 Währungsverteilung nach Währungsderivaten

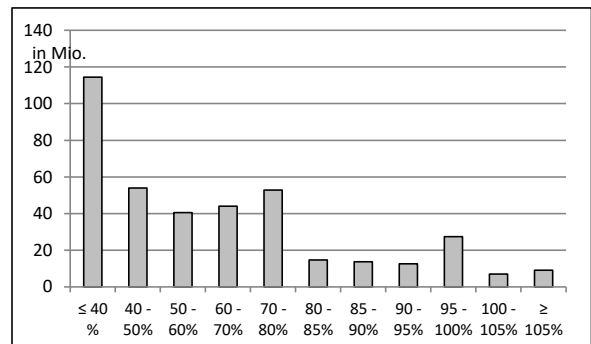
Währungsderivate	Volumen
Währungsderivate in Deckungsstock	Nein
Nominale der Derivate in Deckungsstock	

Primärdeckung	Volumen
in EUR	390
in CHF	
in USD	
in JPY	
Sonstige	
Summe	390

Emissionen	Volumen
in EUR	320
in CHF	
in USD	
in JPY	
Sonstige	
Summe	320

2.3 Verteilung nach Besicherungsgrad* nach Rating Agentur Definition

LTV Primärdeckung	Volumen	%
≤ 40 %	114	29%
40 - 50%	54	14%
50 - 60%	40	10%
60 - 70%	44	11%
70 - 80%	53	14%
80 - 85%	15	4%
85 - 90%	14	4%
90 - 95%	13	3%
95 - 100%	27	7%
100 - 105%	7	2%
≥ 105%	9	2%
Summe	390	100%



LTV Residential*	Volumen	%
≤ 40 %	77	26%
40 - 50 %	41	14%
50 - 60 %	31	10%
60 - 70 %	32	11%
70 - 80 %	38	13%
80 - 85 %	14	5%
85 - 90 %	13	4%
90 - 95%	12	4%
95 - 100%	27	9%
100 - 105%	6	2%
≥ 105%	9	3%
Summe	302	100%

LTV Commercial	Volumen	%
≤ 40 %	37	42%
40 - 50 %	13	14%
50 - 60 %	10	11%
60 - 70 %	12	13%
70 - 80 %	14	16%
80 - 85 %	0	0%
85 - 90 %	1	1%
90 - 95%	0	0%
95 - 100%	0	0%
100 - 105%	1	1%
≥ 105%	0	0%
Summe	89	100%

*Residential inklusive gefördertem Wohnbau in Österreich

2.4 Regionale Verteilung

Primärdeckung nach Ländern in Europa	Volumen	%
EU Staaten	390	100%
Belgien		0%
Bulgarien		0%
Dänemark		0%
Deutschland	17	4%
Estland		0%
Finnland		0%
Frankreich		0%
Griechenland		0%
Irland		0%
Italien		0%
Kroatien		0%
Lettland		0%
Litauen		0%
Luxemburg		0%
Malta		0%
Niederlande		0%
Österreich	374	96%
Polen		0%
Portugal		0%
Rumänien		0%
Schweden		0%
Slowakei		0%
Slowenien		0%
Spanien		0%
Tschechien		0%
Ungarn		0%
Vereinigtes Königreich		0%
Zypern		0%
EWR Staaten	0	0%
Island		0%
Liechtenstein		0%
Norwegen		0%
Sonstige Länder		0%
Schweiz		0%
Summe	390	100%

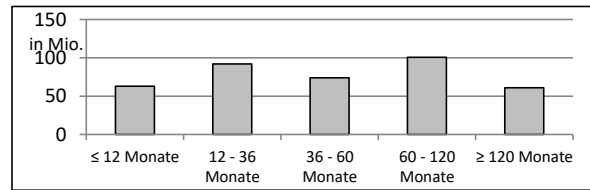
Primärdeckung nach Bundesländern in Österreich	Volumen	Anteil AT (%)	Gesamtdeckung Anteil (%)
Republik Österreich		0%	0%
Wien	45	12%	12%
Niederösterreich	30	8%	8%
Oberösterreich	14	4%	4%
Salzburg	7	2%	2%
Tirol	1	0%	0%
Steiermark	41	11%	10%
Kärnten	232	62%	60%
Burgenland	1	0%	0%
Vorarlberg	0	0%	0%
Summe	374	100%	96%

2.5 Verteilung nach Nutzungsart

Primärdeckung nach Nutzungsart	Volumen	%
Wohnwirtschaftlich genutzt	302	77%
davon privat genutzt (inkl. Mehrfamilienhäuser)	274	70%
davon geförderter Wohnbau	27	7%
davon gewerblich genutzt		0%
Gewerblich genutzt	89	23%
davon Einzelhandel	39	10%
davon Büro	5	1%
davon Tourismus/Hotel	19	5%
davon Landwirtschaft	6	2%
davon Industriegebäude	2	0%
Gemischte Nutzung	14	4%
Sonstige	4	1%
Summe	390	100%

2.6 Seasoning der Primärdeckung
Gewichtetes Durchschnittsseasoning der Deckungswerte (in Jahren)
5,0

Seasoning konsolidiert	Volumen	%
≤ 12 Monate	63	16%
12 - 36 Monate	92	24%
36 - 60 Monate	74	19%
60 - 120 Monate	101	26%
≥ 120 Monate	61	16%
Summe	390	100%



Seasoning Residential*	Volumen	%
≤ 12 Monate	55	18%
12 - 36 Monate	76	25%
36 - 60 Monate	65	21%
60 - 120 Monate	74	24%
≥ 120 Monate	32	11%
Summe	302	100%

Seasoning Commercial	Volumen	%
≤ 12 Monate	8	9%
12 - 36 Monate	16	18%
36 - 60 Monate	9	10%
60 - 120 Monate	27	30%
≥ 120 Monate	29	32%
Summe	89	100%

*Residential inklusive gefördertem Wohnbau

2.7 Laufzeitenverteilung

Gesamt	
WAL - Durchschnittlich gewichtete Restlaufzeit der Primärdeckung (in Jahren inkl. vertraglich vereinbarter Tilgungen)	10,8
WAL - Durchschnittlich gewichtete Restlaufzeit der Primärdeckung (in Jahren vertraglich)	16,7
WAL Emissionen (Endfälligkeit in Jahren)	2,8

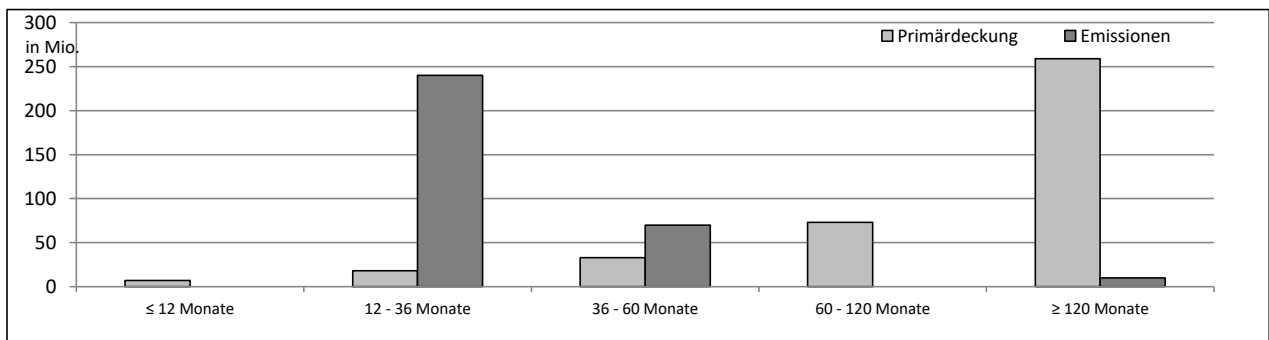
Commercial	
WAL - Durchschnittlich gewichtete Restlaufzeit der Primärdeckung (in Jahren inkl. vertraglich vereinbarter Tilgungen)	6,3
WAL - Durchschnittlich gewichtete Restlaufzeit der Primärdeckung (in Jahren vertraglich)	9,8

Residential	
WAL - Durchschnittlich gewichtete Restlaufzeit der Primärdeckung (in Jahren inkl. vertraglich vereinbarter Tilgungen)	12,1
WAL - Durchschnittlich gewichtete Restlaufzeit der Primärdeckung (in Jahren vertraglich)	18,7

Laufzeitenverteilung (in Monaten vertraglich)

Primärdeckung	Volumen	%
≤ 12 Monate	7	2%
12 - 36 Monate	18	5%
36 - 60 Monate	33	8%
60 - 120 Monate	73	19%
≥ 120 Monate	259	66%
Summe	390	100%

Emissionen	Volumen	%
≤ 12 Monate		0%
12 - 36 Monate	240	75%
36 - 60 Monate	70	22%
60 - 120 Monate		0%
≥ 120 Monate	10	3%
Summe	320	100%



2.8 Verteilung Zinsbindung nach Zinsderivaten

Zinsderivate	Volumen
Zinsderivate in Deckungsstock	Nein

Primärdeckung	Volumen
Variabel, fix unterjährig	328
Fix, 1 - 2 Jahren	0
Fix, 2 - 5 Jahren	15
Fix, > 5 Jahren	47
Summe	390

Emissionen	Volumen
Variabel, fix unterjährig	230
Fix, 1 - 2 Jahren	40
Fix, 2 - 5 Jahren	40
Fix, > 5 Jahren	10
Summe	320

3. INFORMATIONEN ZUR ERSATZDECKUNG

Anzeigeeinheit in Mio. EUR - ausgenommen "Anzahl"

Ersatzdeckung Überblick	Volumen
Geld, Einlagen	
Wertpapiere des Anlagevermögens	7
davon Nationalbank fähig	7
Summe	7
Ersatzdeckung (% von Emissionen)	2%

Wertpapiere nach Volumen	Volumen	Anzahl
≤ 1.000.000		
1.000.000 - 5.000.000		
≥ 5.000.000	7	1
Summe	7	1

Ersatzdeckung nach Währung	Volumen	%
EUR	7	100%
CHF		0%
USD		0%
JPY		0%
Sonstige Währungen		0%
Summe	7	100%

Verteilung nach Ländern	Volumen	%
EU Staaten	7	100%
Belgien		0%
Bulgarien		0%
Dänemark		0%
Deutschland		0%
Estland		0%
Finnland		0%
Frankreich		0%
Griechenland		0%
Irland		0%
Italien		0%
Kroatien		0%
Lettland		0%
Litauen		0%
Luxemburg		0%
Malta		0%
Niederlande		0%
Österreich	7	100%
Polen		0%
Portugal		0%
Rumänien		0%
Schweden		0%
Slowakei		0%
Slowenien		0%

Spanien		0%
Tschechien		0%
Ungarn		0%
Vereinigtes Königreich		0%
Zypern		0%
EWR Staaten	0	0%
Island		0%
Liechtenstein		0%
Norwegen		0%
Sonstige Länder		0%
Schweiz		0%
Summe	7	100%